

jitjai News

No JJ-04-202004

Date 4th November 2020

From JITJAI Co., Ltd.

DotProductNews

จดหมายข่าวล่าสุดของ DotProduct หัวข้อข่าวได้แก่ การเปิดตัว Dot3D™ 4.0 Beta 6, Case study ล่าสุดของลูกค้าเกี่ยวกับการสแกนท่อระบายน้ำโดย Van Note-Harvey Associates, วิดีโอ Dot3D™ Pro tutorial ใหม่, บทความล่าสุดจาก DroneLife และ Sundance Media Group เกี่ยวกับการใช้โดรนและ Dot3D™ สำหรับการตรวจสอบอุบัติเหตุของเฮลิคอปเตอร์, การอัปเดตล่าสุดจาก Partner ของเรา Undet for SketchUp และการร่วมมือกันในบทความ xyHt นี้เกี่ยวกับการสแกนบนอุปกรณ์เคลื่อนที่

Dot3D™ 4.0 เปิดตัว Beta 6 เพื่อก้าวเข้าสู่ Public Beta

ขอขอบคุณผู้เข้าร่วม Dot3D 4.0 beta ของเราในช่วงไม่กี่เดือนที่ผ่านมา วันนี้เราการอัปเดตของ Dot3D 4.0 Beta 6 ในรูปแบบสาธารณะพร้อมให้บริการแก่ลูกค้าทุกคนในทุกแพลตฟอร์มแล้ว การปรับปรุง 4.0 ได้แก่ การวัดหลายครั้ง คำอธิบายประกอบเวลาสแกน รองรับ Intel® RealSense™ LiDAR Camera L515 และ Depth Camera D455 และอื่นๆ อีกมากมาย กรุณา [คลิกที่นี่](#) เพื่อดาวน์โหลด Dot3D 4.0 Beta ได้ทันที



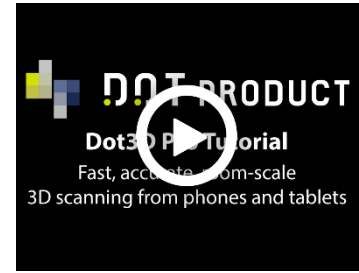
Case Study: การสแกนท่อระบายน้ำโดย Van Note-Harvey Associates

โปรด[คลิกที่นี่](#)เพื่อดูกรณีศึกษาล่าสุดของลูกค้าเกี่ยวกับการสแกนด้วยมือถือ 3 มิติของท่อระบายน้ำใต้ดินสำหรับ Office Park Campus Storm Study กับ Van Note-Harvey Associates สาธารณูปโภคใต้ดินเป็นเรื่องยากที่จะจัดทำเอกสารในรูปแบบ 3 มิติ ดังนั้นจึงเป็นเรื่องดีที่จะแบ่งปันการนำเทคโนโลยีของเราไปใช้งานที่สำคัญนี้ [คลิกที่นี่](#) เพื่อดูรายละเอียดและภาพเพิ่มเติมจากโครงการ



Dot3D™ Tutorial: ความแม่นยำจากการสแกน 3มิติของห้องด้วยโทรศัพท์

โปรด[คลิกที่นี่](#)เพื่อดูวิดีโอ Dot3D tutorial ใหม่ซึ่งครอบคลุมกระบวนการทั้งหมดของการสแกน 3มิติ อย่างแม่นยำในห้องซ่อมบำรุงไฟฟ้าด้วย Dot3D Pro บนโทรศัพท์ Android ที่มีกล้อง Intel® RealSense™ LiDAR L515 หัวข้อที่ครอบคลุม ได้แก่ การกำหนดเป้าหมาย target ส่วน AprilTags สำหรับ loop closure, cropping, annotation and much more.



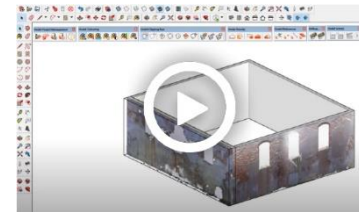
การใช้ Dot3D™ กับโดรนสำหรับการตรวจสอบที่เกิดเหตุอุบัติเหตุเฮลิคอปเตอร์

โปรด[คลิกที่นี่](#)เพื่อดูบทความล่าสุดจาก Sundance Media Group ที่เผยแพร่ใน DroneLife เกี่ยวกับการใช้โดรนและ Dot3D Pro พร้อม Pix4D สำหรับการตรวจสอบฉากเฮลิคอปเตอร์ตก Dot3D สามารถเพิ่มโดรนและเครื่องมือจับภาพ 3 มิติขนาดใหญ่อื่นๆ ได้โดยการเพิ่ม "รายละเอียดที่ลึกมากในสภาพแวดล้อมขนาดเล็กสิ่งนี้มีประโยชน์อย่างยิ่งสำหรับสถานที่ก่อสร้างหรือการสแกนภายในพร้อมกับการใช้งานสำหรับ OIS เป็นต้น"



Undet for SketchUp new features: Texturing & inspection tools

เป็นเรื่องดีที่จะเห็นการปรับปรุงอันน่าประทับใจจาก DP-import partners ของเราที่ Undet for SketchUp ปรับปรุงเวิร์กโฟลว์ DotProduct-SketchUp โปรด[คลิกที่นี่](#)เพื่อดูวิดีโอเกี่ยวกับการอัปเดตเหล่านี้และ[ที่นี่](#)เพื่อดูวิดีโอฉบับเต็มของเราเกี่ยวกับการทำงานกับข้อมูล DP ใน SketchUp



DotProduct ถูกระบุว่าเป็นผู้จำหน่าย Handheld 3D Scanning ชื่อนำโดย xyHT

เราดีใจที่ได้เป็นผู้จำหน่ายเครื่อง Handheld หนึ่งในสองรายที่ให้ "ความคล่องแคล่วและความสะดวกสบายสูงสุด โดดเด่นด้วยราคาที่คุ้มค่า และระยะเวลาทำงานที่สั้น" ด้วยตัวเลือก Intel® RealSense™ ที่ทำให้โซลูชันของเรามี "ราคาที่คุ้มค่ากว่า และสามารถใช้งานกลางแจ้งได้อย่างมีประสิทธิภาพ" โปรด[คลิกที่นี่](#)เพื่อดูลิงค์บทความฉบับเต็ม